



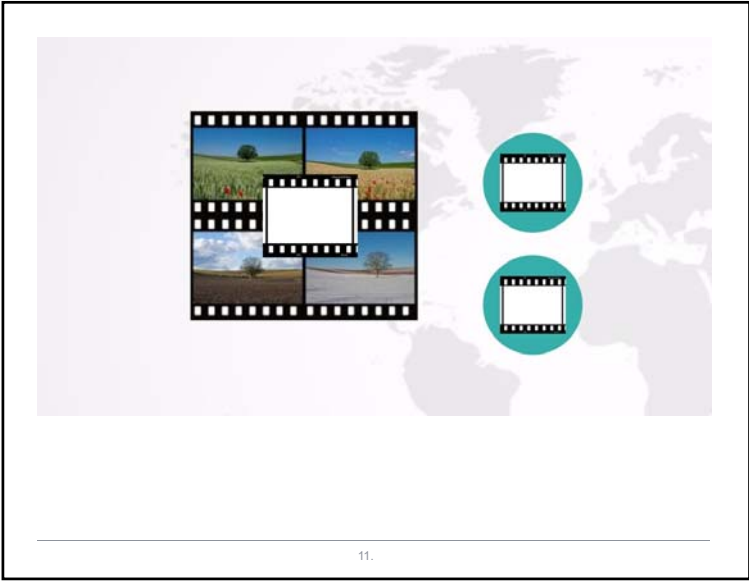
1.



2.



8.



11.

Jahresplanung

- Intensivphase
- Erhaltungs- & Optimierungsphase
- Überblick behalten

12.

Intensivphase

1 - 2 x jährlich

anschliessend:
Anmessen der
Kompressionsversorgung

13.

Erhaltungs- & Optimierungsphase

MLD in regelmässigen Abständen

Coaching der Klientin

Kontrolle der
Kompressionsversorgung

...

14.

Planen

Implementieren

Koordinieren

Überwachen

Evaluieren

17.

01 Black & White

5 Säulen der KPE

01 01A

1 2 3 4 5

18.

1

Manuelle Lymphdrainage

19.

2

Hautpflege

KT 3000006

20.

3

Kompressionstherapie

Kompressionsverband
Kompressionsbestrumpfung

21.

Bewegungstherapie

22.

Eigenverantwortung

Machen!↑
abwarten

25.

Abhängigkeit

Eigenverantwortlichkeit

Lebensqualität

Nutzung des persönlichen Leistungspotentials

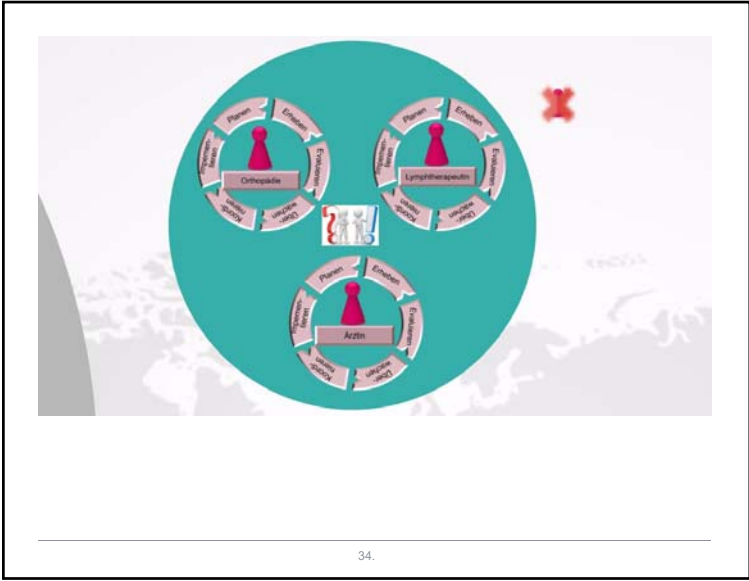
26.

Kommunikation

Profis

Klienten mit den Profis

28.



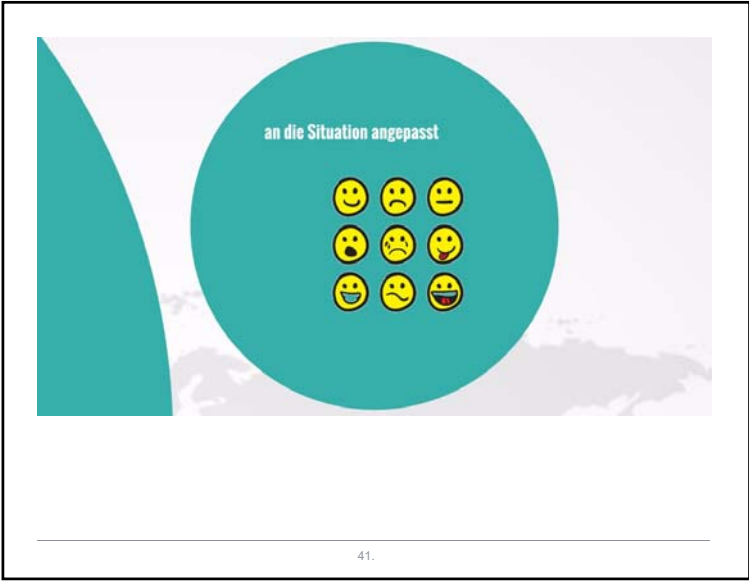
34.



38.



40.



41.

Material - Auswahl

42.

Netzwerk

Where are You?

44.

Netzwerk

Where are You?

45.

Lympha Helvetica

46.

